

(♩ = 130)

BAYATI ARABAN ŞARKI

Söz : EFKÂRİ
Müzik : İLHAMİ TURAN

"Beddua ..

Düyek



ARANAĞME



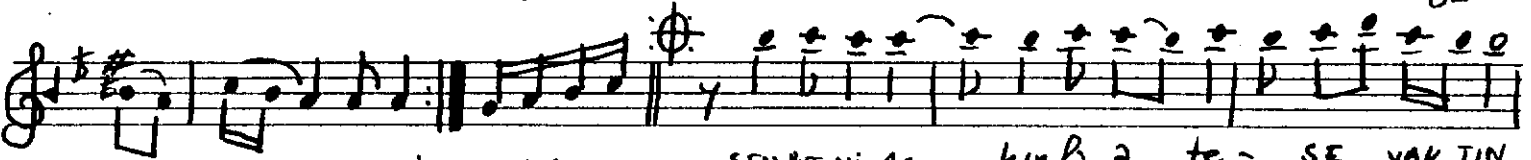
... NE LERETTİN BANA - NE LER - İŞ - LE DİN - SAZ - - SAZ - -



SENİ GÜLLER GİBİ - GÜ LE Sİ - SENİ - SAZ - - YENİ BAŞ TAN



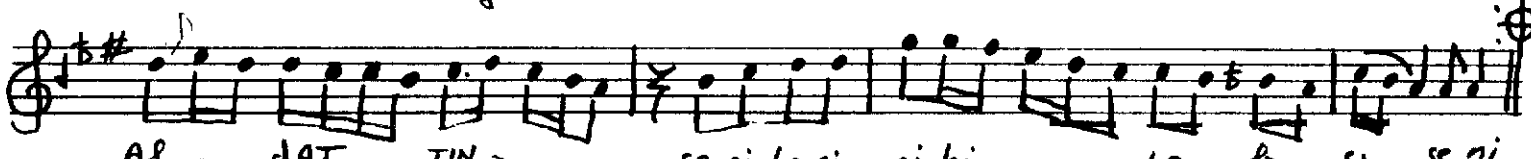
CEV RET ME YE BAŞ - LA DİN - SAZ - - SENİ ETTİ Ğİ Nİ - BU



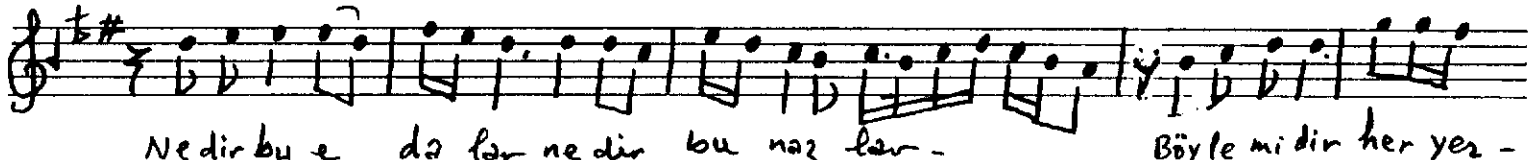
LA Sİ - SENİ - SAZ - - SEN BENİ AŞ - KIN Bİ Zİ TE - ŞE YAK TIN



A Kİ BET O NUL - MAZ DERDE Bİ RAK - TIN BU SE LER VAD ET TİN BE Nİ



AL - DAT - TIN - se ni be nim gi bi - ka lı sı - se ni



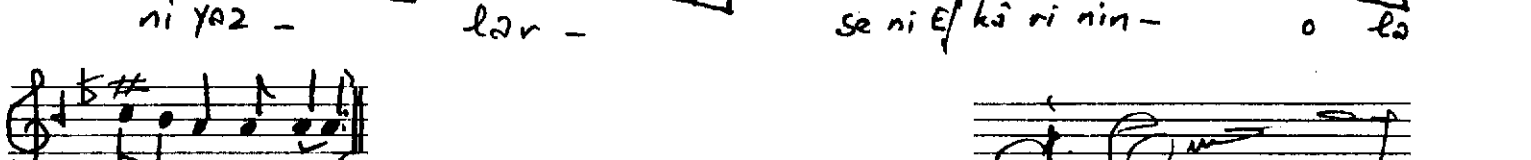
Nedir bu e dā lā r nedir bu nā z lā r - Bōyle mi dir her yer -



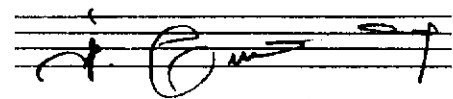
... de ki dil bağ lā r - SAZ - sen in i ç in - ... bun ca o lā n



ni YA Z - lā r - se ni Ef kâ ri nin - o lā



Sİ - se ni



5-6-1991 K. YAKA - İZMİR

NELER ETTİN BANA NELER İŞLEDİN
SENİ GÜLLER GİBİ FÜLEŞİ SENİ
YENİ BAŞTAN CEVRETHEYE BAŞLADIN
SENİ ETTİĞİNİ BULASI SENİ

SEN BENİ AŞKINLA ATEŞE YAKTIN
AKİBET ONULMAZ DERDE BIRAKTIN
BUSELER VADETTİN BENİ ALDATTIN
SENİ BENİM GİBİ KALASI SENİ

NEDİR BU EDALAR NEDİR BU NAZLAR
BÖYLEMİDİR HER YERDEKİ DİLBAZLAR
SENİN İÇİN BUNCA OLAN NİYAZLAR
SENİ EFKÂRİ'NİN OLASI SENİ